

GLOW 

Glas in lood

Groep 1 t/m 4

Startles 1

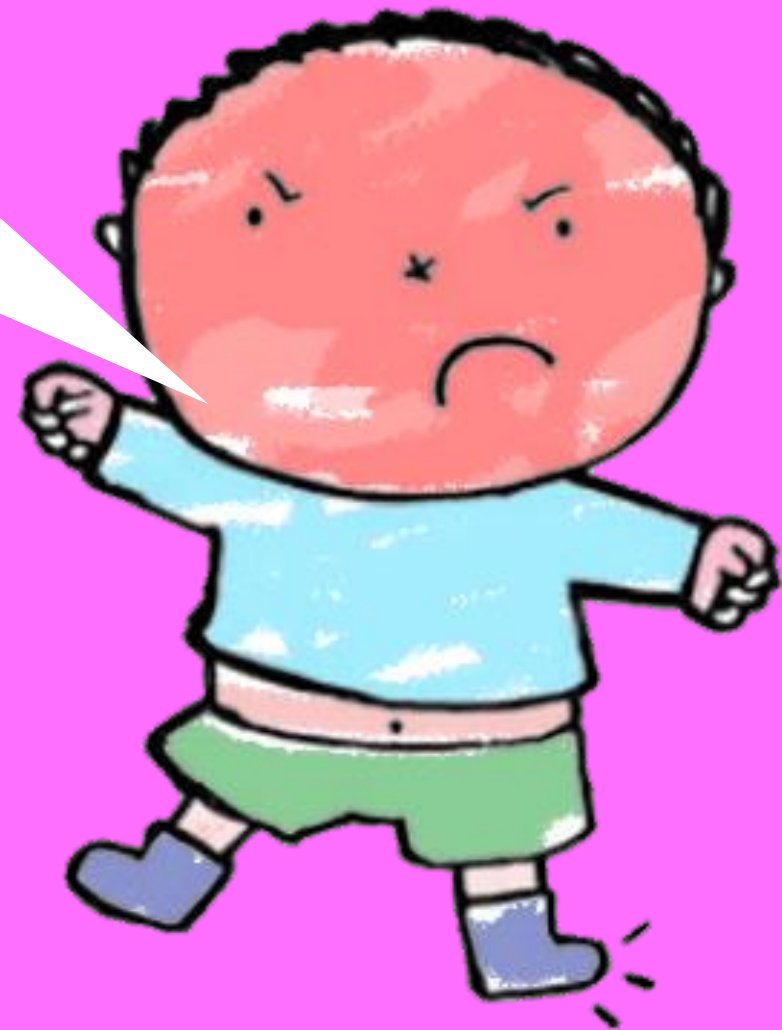


Dit ben ik.

- Hoe zie ik eruit?
- Lijkt dit op mij?
- Hoe zou jij jezelf helemaal tekenen?
- Wat zie je als je helemaal getekend bent?



Ik ben boos!



- Waaraan zie je dat?
- Kun je het ook aan de kleuren zien?

Hoe voel ik mij hier?



- Waaraan zie je dat?
- Kun je het ook aan de kleuren zien?

Een tekening
van je
hoofd en
schouders
heet een portret.

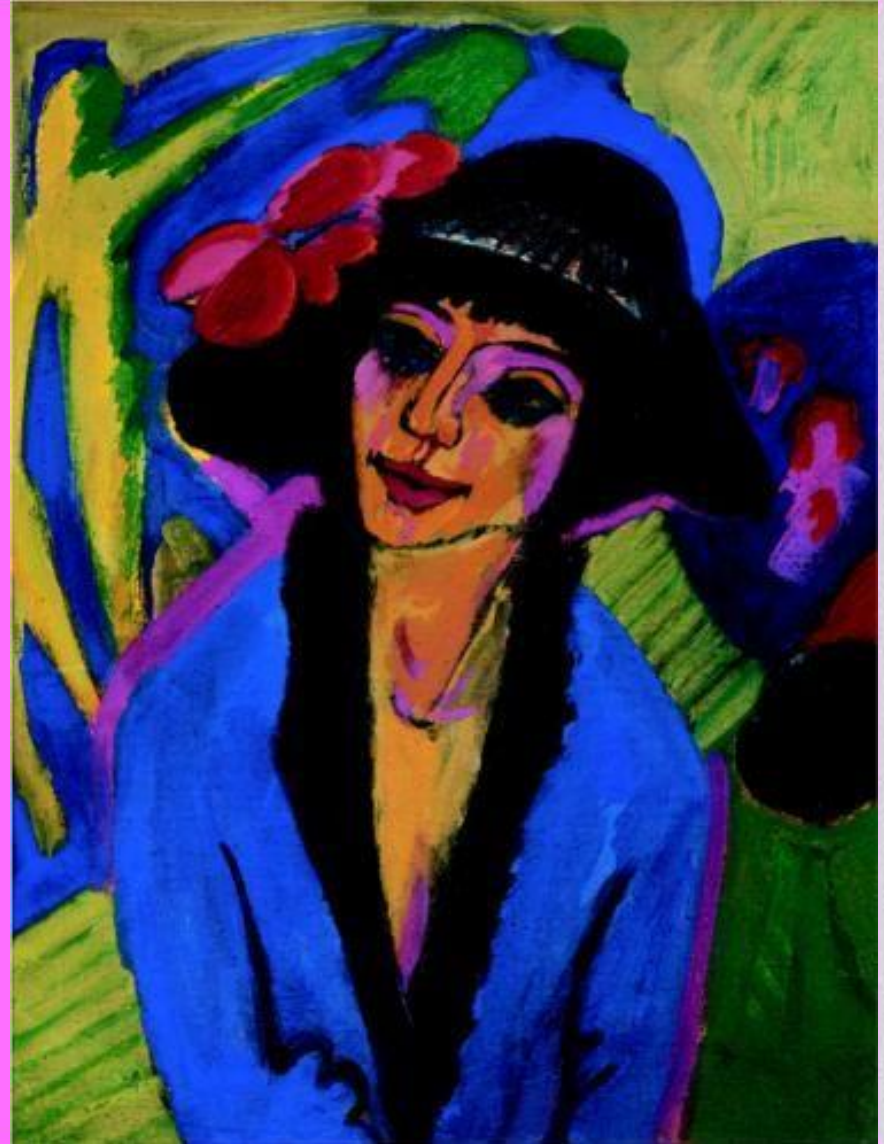


Kunstenaars zijn heel goed in het laten zien hoe zij zich voelen in een zelfportret. Die gevoelens vinden ze belangrijker dan precies schilderen hoe ze er in het echt uit zien. Dat doen ze bijvoorbeeld door bepaalde kleuren te gebruiken.

- Hoe denk je dat deze kunstenaar zich voelde toen hij zichzelf schilderde?
- Waarom denk je dat?

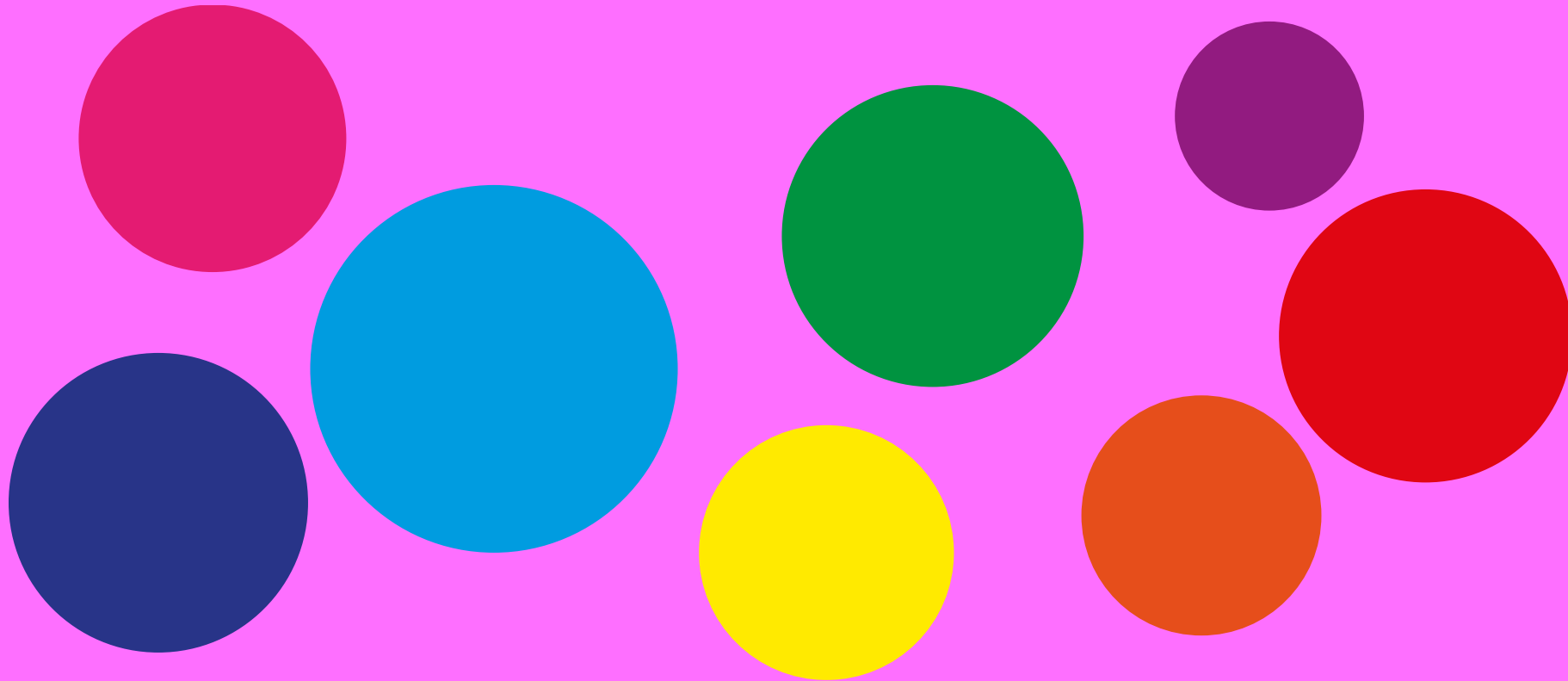


- Hoe voelt de mevrouw op het schilderij zich.
- Waarom denk je dat?



Aan de slag!

GLOW 



- Welke kleuren ga jij gebruiken voor jouw kunstwerk en waarom? Kies een paar verschillende kleuren. Je voelt je ten slotte niet altijd hetzelfde. Of bedenk welke dingen je leuk vindt om te doen. Welke kleuren horen daarbij?

Startles 2



PSSSSSSST.....

Nu worden jullie zelf kunstenaars. Jullie gaan een portret maken of een bloem. In je kunstwerk ga je laten zien hoe jij je voelt en wat jij leuk vindt.



GLOW

Elk jaar in november vindt in Eindhoven lichtfestival Glow plaats.
Tientallen nationale en internationale lichtkunstenaars tonen hun werk op diverse plekken in de lichtstad. Dit jaar vindt Glow plaats van 11 tot en met 18 november.

- *Heb jij al eens een GLOW kunstwerk bekeken?*
- *Welke kun jij je herinneren en waarom?*
- *Wat kun je nog meer vertellen over GLOW?*



Glas in lood

We gaan een kunstwerk maken voor GLOW. Een Eindhovense kunstenaar, maakt van een heleboel kunstwerken samen, één grote projectie.

Die laat hij zien op de muren van de Paterskerk. Het lijkt dan net alsof er geen muren zijn, maar alleen glas-in-lood ramen.

- Weet je wat glas in lood betekent?



Glas in lood

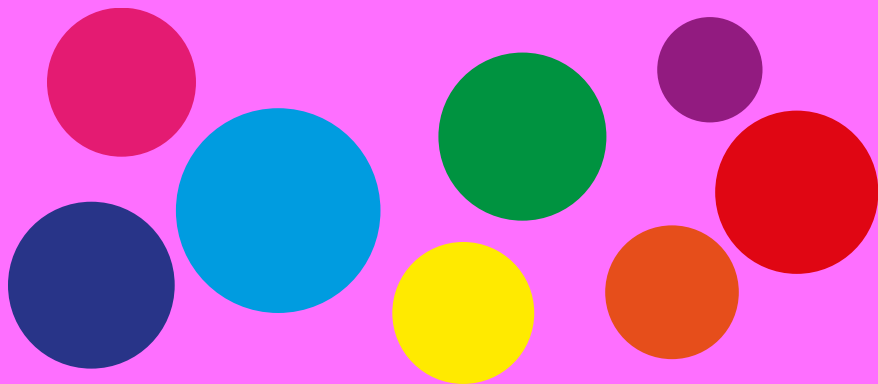
Glas in lood is als een magisch raam. Het is gemaakt van stukjes glas. Die worden bij elkaar gehouden met lood als een soort van puzzel in allerlei kleuren en vormen.



Aan de slag!

Je maakt een zelfportret of een zelfverzonden bloem. Dat doe je met de kleuren die helemaal bij jou passen!

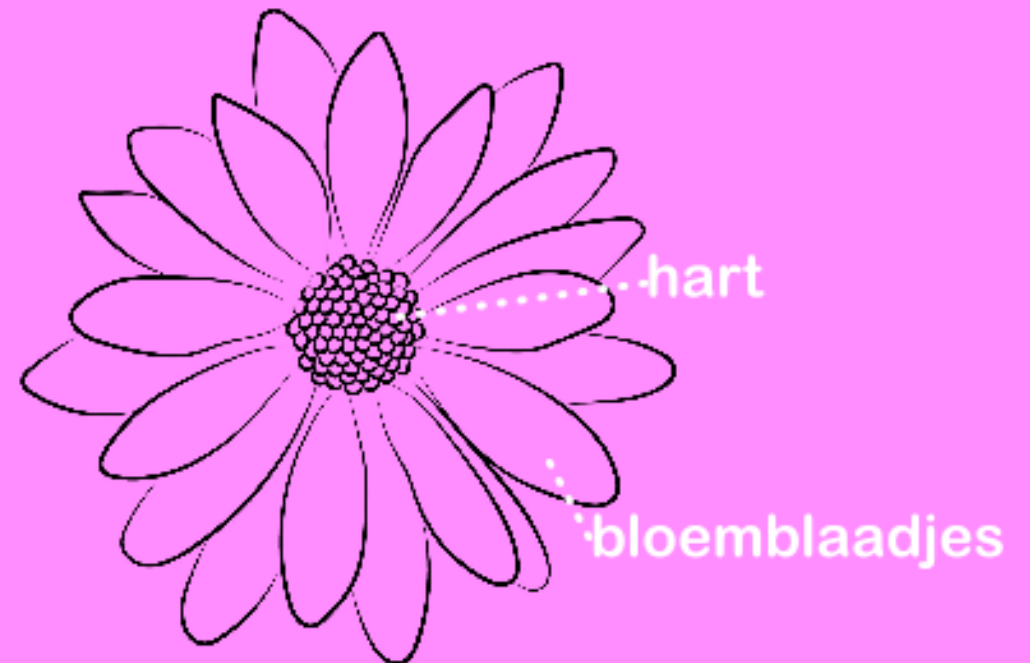
- Weet je nog welke kleuren je vorige les had gekozen en waarom?



Portret:



Bloem



- Als je zelf stukje voor stukje een portret of bloem gaat maken, welke stukjes moet je dan allemaal knippen of scheuren? (schouders, nek, hoofd, ogen / hart van de bloem, bloemblaadjes)

Aan de slag!

GLOW 



Maak de keuze of je een zelfportret of bloem gaat maken. Scheur of knip de verschillende stukjes van je gezicht of je bloem. Welke kleuren ga je gebruiken?

Aan de slag!

GLOW ■



Leg alle stukjes papier zoals je ze wilt hebben. Ligt alles goed? Plak ze dan vast.

Aan de slag!

GLOW 



Weet je nog hoe glas in lood eruit ziet? Trek een zwarte lijn om ieder gekleurd stukje papier.

TADAAA!

GLOW ■



Als je klaar bent presenteer je het werk in de klas.

Welke kleuren zijn er gebruikt? Waarom heb je voor deze kleuren gekozen?

De juf of meester maakt een foto of kopie van alle kunstwerken en stuurt ze naar Glow. Misschien gebruikt de kunstenaar wel jullie portretten en bloemen in zijn lichtkunstwerk tijdens GLOW!

Echte kunstenaars laten hun kunstwerken zien aan andere mensen tijdens een tentoonstelling. Ze hangen dan alles heel mooi op en vragen anderen om te komen kijken.

Maak met je groep of samen met andere groepen een grote tentoonstelling.
Kun jij je eigen kunstwerk terug vinden?
Herken je iemand uit jouw groep?

