

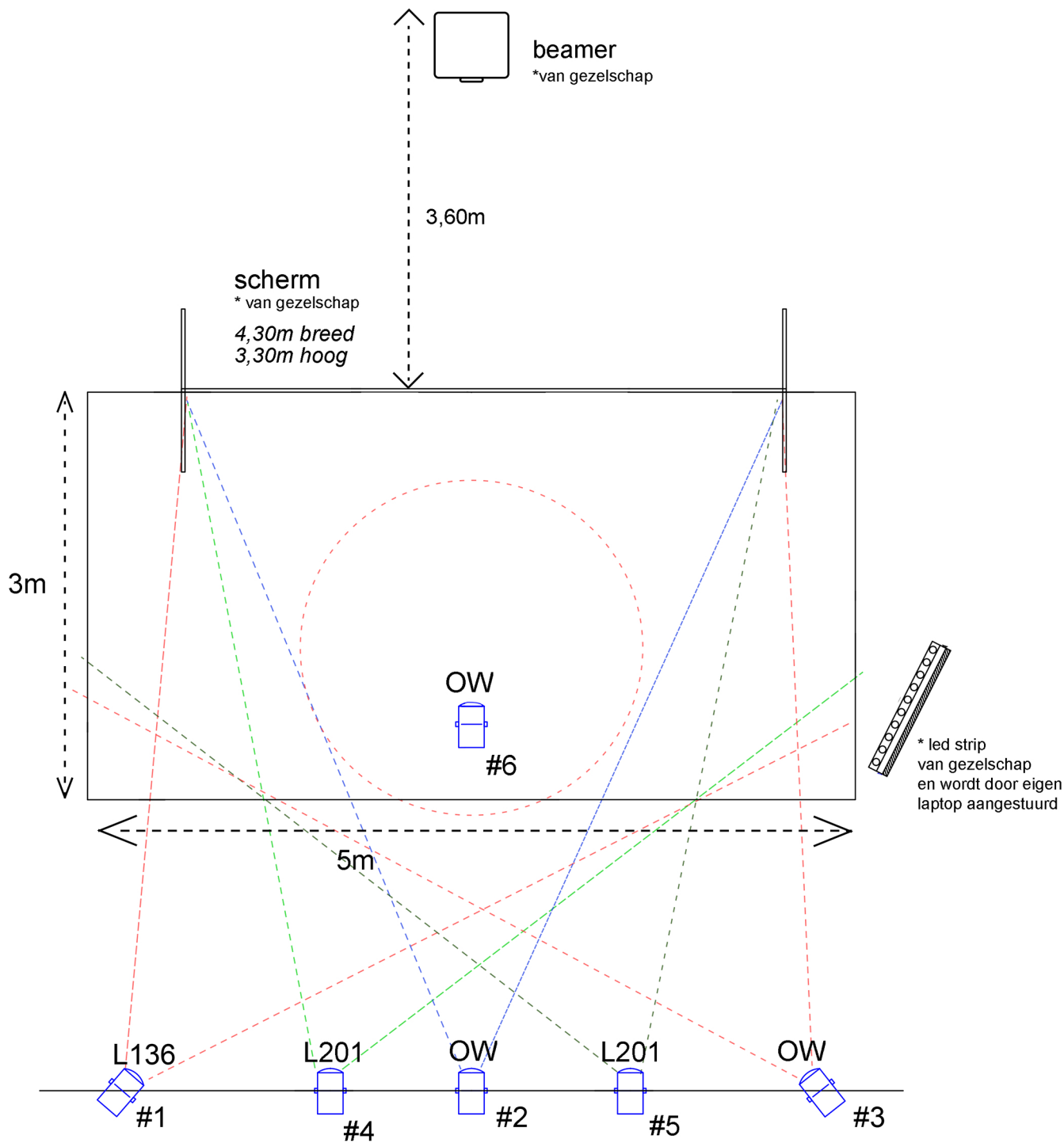
Technische lijst THUIS

gezelschap Mime Wave

gezelschap	
aankomst	2 uur voor aanvang
aantal personen	2
vervoer	bestelbus, 4.8m lang, 2m hoog, 1.95m breed
voorstelling duur	40 min + 10 min naspel
breektijd	1,5 uur
contact productie	Anastasiia Liubchenko mimewave@gmail.com +31 6 443 56 942
contact techniek	Thijs Felperlaan thijs@mimewave.com +31 6 46 012 678

voor theaters	
aantal technici theater	1
balletvloer	ja
speelvlak	5m breed, 6m diep, 3.5m hoog
gezelschap neemt zelf mee	beamer, scherm, speakers, led strip + laptop voor aansturing.
grootte scherm van gezelschap	4.3m breed, 3.3m hoog
GELUID	
- Eigen speakers van het gezelschap, niet de PA van het theater. - Bij een grote zaal kunnen we kiezen om twee lijnsignalen naar de PA van de zaal te sturen. Hiervoor hebben onze speakers ieder een gebalanceerde XLR-uitgang.	
LICHT	
- Technicus van het huis draait het licht tijdens de show. Met uitleg is het redelijk simpel	

voor scholen en binnenlocaties	
- Mocht er geen techniek beschikbaar zijn, dan kunnen we alsnog spelen.	
- We hebben 1 stopcontact nodig.	
- Graag vanuit de school voorbereiden met zitplaatsen voor de kinderen.	
- Verduistering is wenselijk.	
Als dat echt niet kan, neem contact op met Thijs voor overleg. We hebben oplossingen daarvoor.	



	lamp	richting
front wit	# 1 1 KW PC	kruisend links naar rechts
	# 2 1 KW PC	centraal
	# 3 1 KW PC	kruisend rechts naar links
front blauw	# 4 1 KW PC	kruisend midden links naar rechts
	# 5 1 KW PC	kruisend midden rechts naar links
	# 6 1 KW PC	ca 75 graden van publiek af
publiekslicht		blijft de gehele voorstelling gedimt aan

* Ons scherm is transparant van achter, daarop projecteerd de beamer. Er mag geen licht vallen op de achterkant van het scherm.

* Van voren mag er wel veel licht op het scherm vallen, maar zoveel als lukt niet op de zwarte randen van het scherm. Die kunnen storend reflecteren. Dit kan door de lampen af te kleppen.

stand	cue	fade-tijd	publiek	#1	#2	#3	#4	#5	#6
0.5	inloop - actrice staat al op podium	-	80	90	80	80			
1	aanvang - actrice zegt dat de voorstelling gaat beginnen	7s	40	90	80	80			40
2	meubels gaan drijven in het water als het huis overstroomd	7s	40	40	40	40	100	100	
3	strand komt in beeld na zwemmen door zee	7s	40	90	80	80			40
4	ze loopt bergafwaards, komt langs blauwe steen	7s	40	40	40	40	90	90	70
5	ze gaat met de pinguin mee van nacht naar abstracte wereld	7s	40	100	100	100	100	100	70
6	roze druppels verschijnen <u>na</u> vuur	7s	40	20	20	20			
7	ze verschijnt van achter het scherm <u>na</u> tekenen van het huis	7s	60	90	80	80			70

cue 1
voorstelling start



cue 2 / 5e minuut
meubels gaan drijven in het water



cue 3 / 8e minuut
strand komt in beeld



cue 4 / 19e minuut
loopt bergafwaards, komt langs blauwe steen



cue 5 / 23e minuut
gaat met pinguin mee
van nacht naar abstracte wereld



cue 6 / 28e minuut
roze druppels verschijnen na vuur



cue 7 / 33e minuut
ze verschijnt van achter het scherm na tekenen van het huis



THUIS
CUELIJST